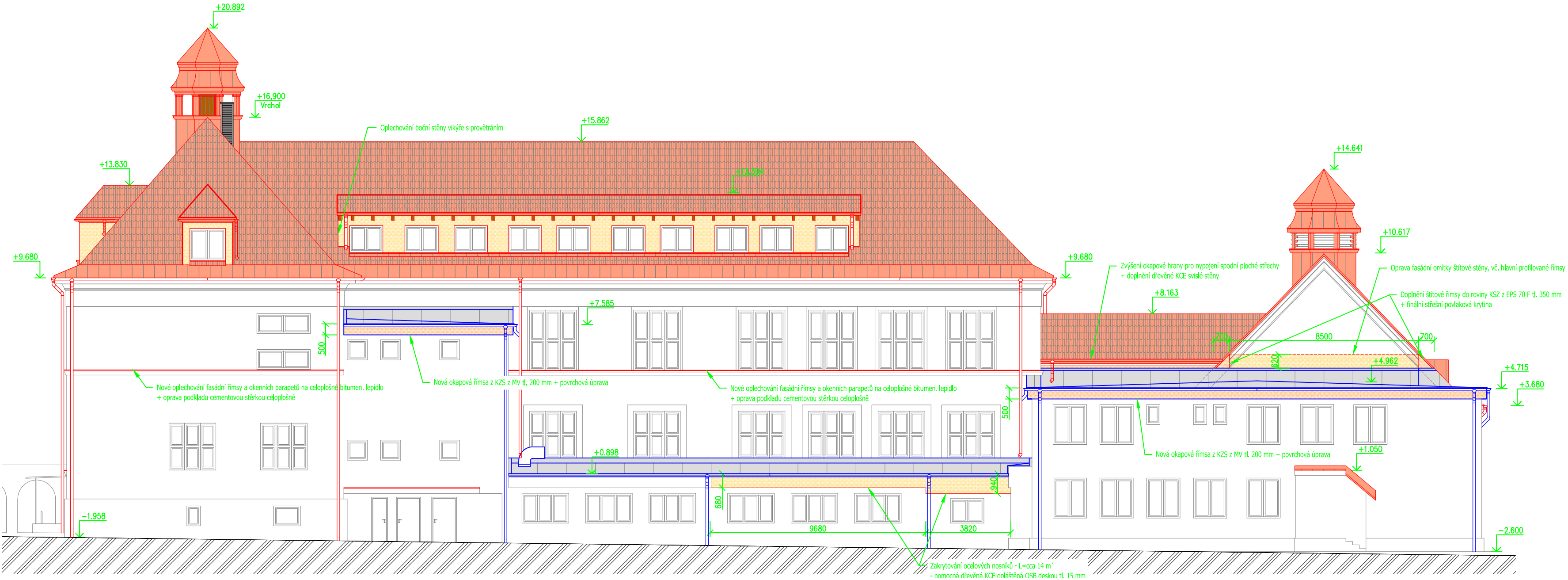
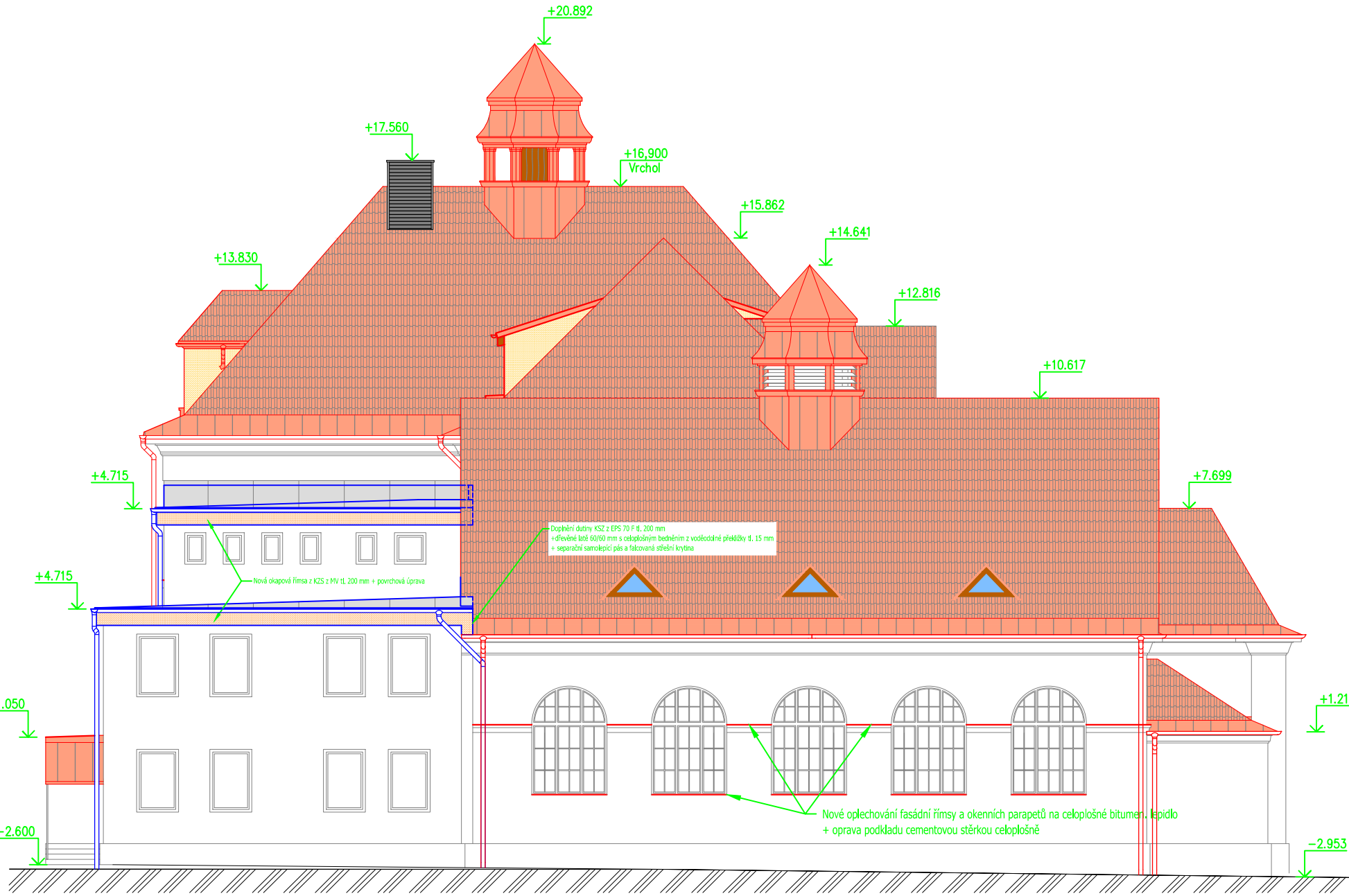


POHLED ZADNÍ - Návrh



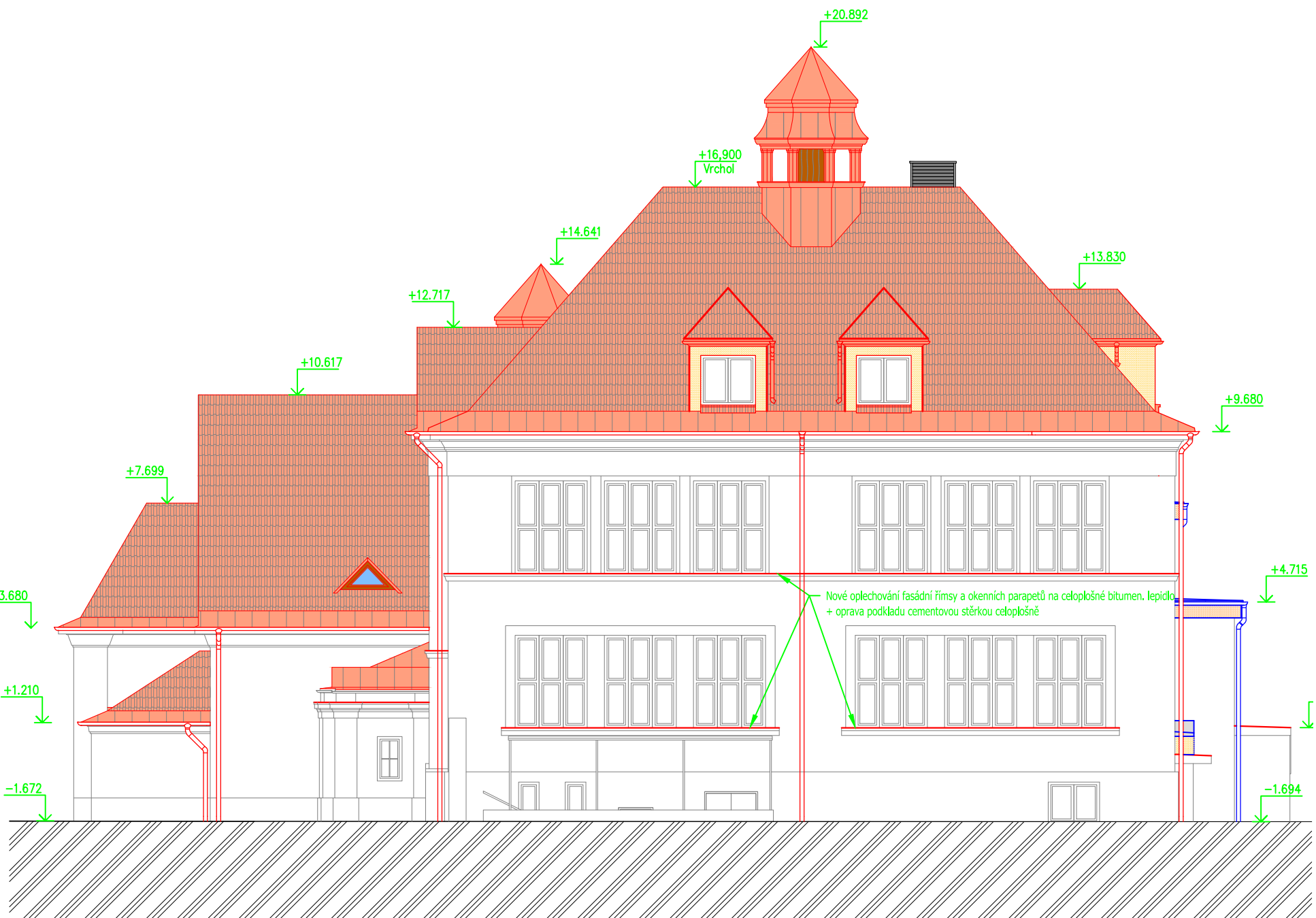
POHLED BOČNÍ 2 - Návrh



POHLED ČELNÍ - Návrh

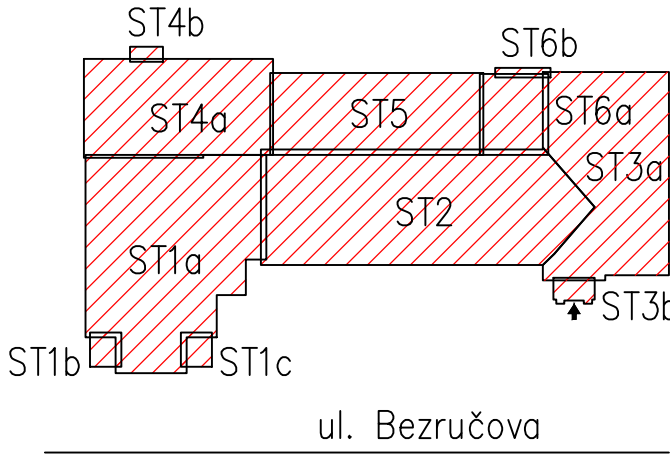


POHLED BOČNÍ 1 - Návrh



LEGENDA STAVEBNÍCH POVRCHOVÝCH HMOT

- NOVÁ STŘEŠNÍ KRYTINA PLECHOVÁ FALCOVANÁ TAŠKA - ODSŤÍN CIHLOVÉ BARVY
- NOVÁ STŘEŠNÍ KRYTINA Z FALCOVANÉHO PLECHU ŘŠ 500 - ODSŤÍN CIHLOVÉ BARVY A STĚNOVÝ OBKLAD Z FALCOVANÉHO PLECHU ŘŠ 500 - ODSŤÍN TMAVÉ SÉDÉ BARVY
- OPLECHOVÁNÍ KOMÍNŮ Z PLECHOVÝCH LAMEL (AL) - ODSŤÍN SÉDÉ BARVY
- POŠŤOVÝ OBKLAD VÝSTUPU VĚŽE - LAZUROVACÍ LAK 3x ODSŤÍN TEAK
- VIDITELNÉ DŘEVĚNÉ PRVKY VIKÝŘŮ - LAZUROVACÍ LAK 3x ODSŤÍN TEAK
- NOVÁ STŘEŠNÍ KRYTINA Z m-PVC - BARVA ŠEDÁ
- FAŠÁDNÍ OMÍTKA - ODSŤÍN DLE STÁVAJÍCÍ OKROVÉ OMÍTKY (HL. PLOCHA)
- FAŠÁDNÍ OMÍTKA - ODSŤÍN DLE STÁVAJÍCÍ OMÍTKY ŘÍMS A ŠAMBRÁN



|   |   |
|---|---|
| ±0,000 = Stávající podlaha 1. NP            |   |
| Vypracoval :                                | Projektční kancelář lay-out s.r.o., nám. Svobody 527, 739 61 Třinec<br>mobil + 420 776 213 159 / cieszar@lay-out.cz |
| Investor :                                  | Statutární město Třinec, Jablunkovská 160, 739 61 Třinec  |
| Místo stavby :                              | Obec Třinec, k.ú. Třinec, parc.č. 1310/1, 1310/2, 1310/3, 1310/4,   |
| Název stavby :                              |   |
| ZŠ P. Bezruč, Třinec – rekonstrukce střechy |   |
| Výkres :                                    | POHLEDY – Návrh   |
| Datum vypracování :                         | 08 / 2020   |
| Stupeň dokumentace :                        | DPS   |
| Číslo zakázky :                             | L2019-44  |
| Měřítko :                                   | 1:150   |
| Číslo výkresu :                             | D.02.12   |